



“Eksplorimi dhe koleksionimi i pasurisë gjenetike të ullirit”

Belul Gixhari, Hairi Ismaili

SIMPOZIUMI “Udhët e vjetra të ullirit”

**INSTITUTI I RESURSEVE GJENETIKE TË BIMËVE
UNIVERSITETI BUJQËSOR I TIRANËS**

Salla: “S. XHIKU”, Universiteti Bujqësor i Tiranës, 05 Qershor 2018.

BUJQËSIA NË SHQIPËRI (INFORM. I SHKURTËR)

- Shqipëria – pjesë e zonës klimatike Mesdhetare – kontinentale.
- Lartësia mesatare mbidetare = 706 m.
- Bujqësia vlerësohet në afro 22% e GDP.
- Bujqësia siguron të ardhura për më shumë se 50% të popullatës rurale.
- Më shumë se 100 mijë ha e tokës bujqësore është identifikuar e përshtatshme për rritjen e ullirit.
- Mesatarja e tokës bujqësore për frymë shumë e vogël: 0.2 ha.

Në sektorin e bujqësisë:

- përmasat e vogla të fermave &
 - fragmentimi i lartë i tokës,
- janë pengesa për prodhimin dhe marketimin e produkteve të ullirit.

Eksplorimi i pasurisë gjenetike të ullirit

- **Banka gjenetike** në periudhën 1998 – 2008, **NUK pati mundësi praktike** të ndërmarrë nisma për gjermoplazmën e ullirit.
- Në këtë fushë kishte punuar vetëm **Instituti/Stacioni/QTTB e Vlorës**.
- Pas 2008, **Banka Gjenetike/Qendra e Resurseve Gjenetike** ndërmori hapa për **eksplorimin & koleksionimin e gjermoplazmës së vendit për ullirin**.

Nevoja për Eksplorim & Koleksionim

Faktorë të tillë si:

- **Ndryshimet e vazhdueshme e me shpejtësi të klimës,**
- **Fragmentimi i lartë ullishteve (+ ullinj të vjetër),**
- **Përdorimi i ullinjve të vjetër për qëllime dekorative.**
- **Zëvendësimi i formave të përshtatura me varietete më prodhues por më jetëshkurtër (= bazë gjenetike të ngushtë),**
- **Mbjellje (raste) e gjenotipeve jo të përshtatura, etj.,**

kanë:

- = **zvogluar gjermoplazmën mijëra vjeçare të ullirit***,
- = **ngushtuar rezervat in situ të ullinjve me histori shekullore,**
- = **stimuluar erozionin gjenetik të ullinjve (sidomos atyre të vjetër), etj.,**



Eksplorimi & koleksionimi i gjermoplazmës së ullirit

- Nisma për eksplorimin & koleksionimin e gjermoplazmës së ullirit u bazua në dy drejtime:

1. Për gjermoplazmën in situ/on farm.

Drejtim bazë:

- Eksplorimi i gjermoplazmës (së vjetër) in situ të ullirit. *

2. Për ruajtje ex situ të gjermoplazmës së ullirit në koleksione fushore.

Drejtim bazë:

- Koleksionimi i gjermoplazmës së ullirit për ruajtje ex situ.*



Eksplorimi

1. PLANI PËR GJERMOPLZMËN IN SITU (Ullinjt e vjetër)

- **Grumbullimin e informacioneve për ullinjtë e vjetër.**
- **Identifikimin e vend-ndodhjes in situ/on farm i ullinjve të vjetër.**
- **Identifikimin e specieve (kultivuar & egër) të ullirit në Shqipëri.**
- **Zonat me diversitet më të lartë me ullinj të vjetër.**
- **Numri i varieteteve më të përhapura të ullirit me origjinë vendi.**
- **Grumbullim të dhënash për inventarin e ullinjve (sipërfaqe, rrënjë, moshë, koordinata gjeografike, varietete, etj.**
- **Të dhëna për format e egra të pranishme në Shqipëri.**

Eksplorimi

2. PLANI PËR GJERMOPLZMËN EX SITU të ullirit

- Identifikimin e specieve/varieteteve/ullinjve të vendit të rrezikuar.
- Identifikimi i zonave me ullinj të rrezikuar.
- Mbështetje për ruajtjen ex situ të specieve, varieteteve të rrezikuara.
- Identifikim i boshllëqeve në koleksionet fushore (ex situ) të ullirit.

Prioritet:

- Përcaktim i qartë i objektivave të misioneve koleksionuese.
- Përcaktim i karakteristikave të përzgjedhjes së gjermoplazmës.
- Koleksionime për specie/varietetet e rrezikuara.
- Koleksionime për krijim/plotësimin e boshllëqeve të koleksioneve ex situ.

Eksplorimi i pasurisë gjenetike të ullirit (Rezultatet)

Eksplorimi ka mundësuar:

- të dhëna mbi **përhapjen gjeografike të ullirit** (veçanti të ullinjve të vjetër).
 - të dhëna për **dinamikën e ullirit** në Shqipëri.
 - të dhëna për **diversitetin e gjermoplazmës** së ullirit në Shqipëri.
 - të dhëna për **diversitetin e varieteteve** që janë përhapur në Shqipëri.
 - **statusin aktual të ullinjve të vjetër në Shqipëri.**
-
- premisat për ruajtjen in situ/on farm të gjermoplazmës së vjetër të ullirit.**
 - bazën e të dhënave për krijimin e databazës in situ/on farm të gjermoplazmës së vjetër të ullirit.**

PËRHAPJA E ULLIRIT NË SHQIPËRI

Shqipëria gjendet në zonën e I^{rë} & II^{të} të kushteve të favorshme klimatike të shpërndarjes së ullirit (Koppen, 1923).



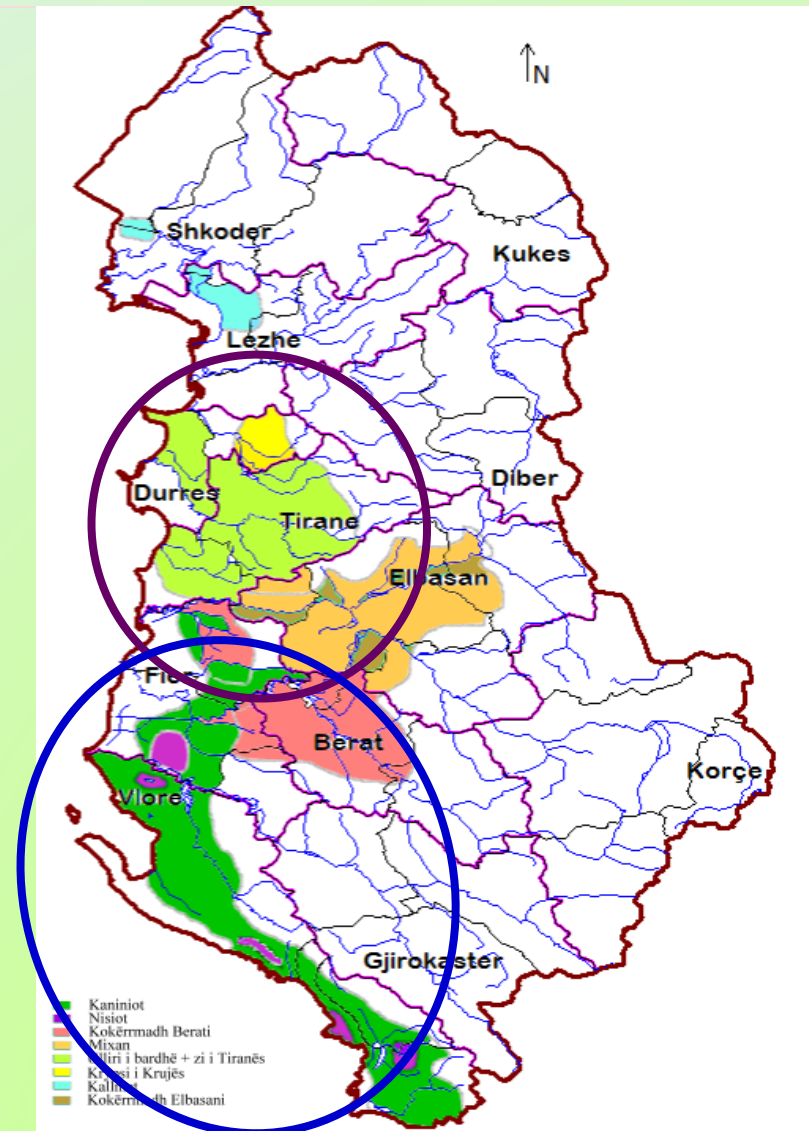
Variacione/ndryshime klimatike vihen re nga një rajon në tjetrin,
=
të adaptohen gjenotipe specifike të ullirit për hapsira të ndryshme ekologjike.

(PËRHAPJA) VATRAT E ULLIRIT NË SHQIPËRI

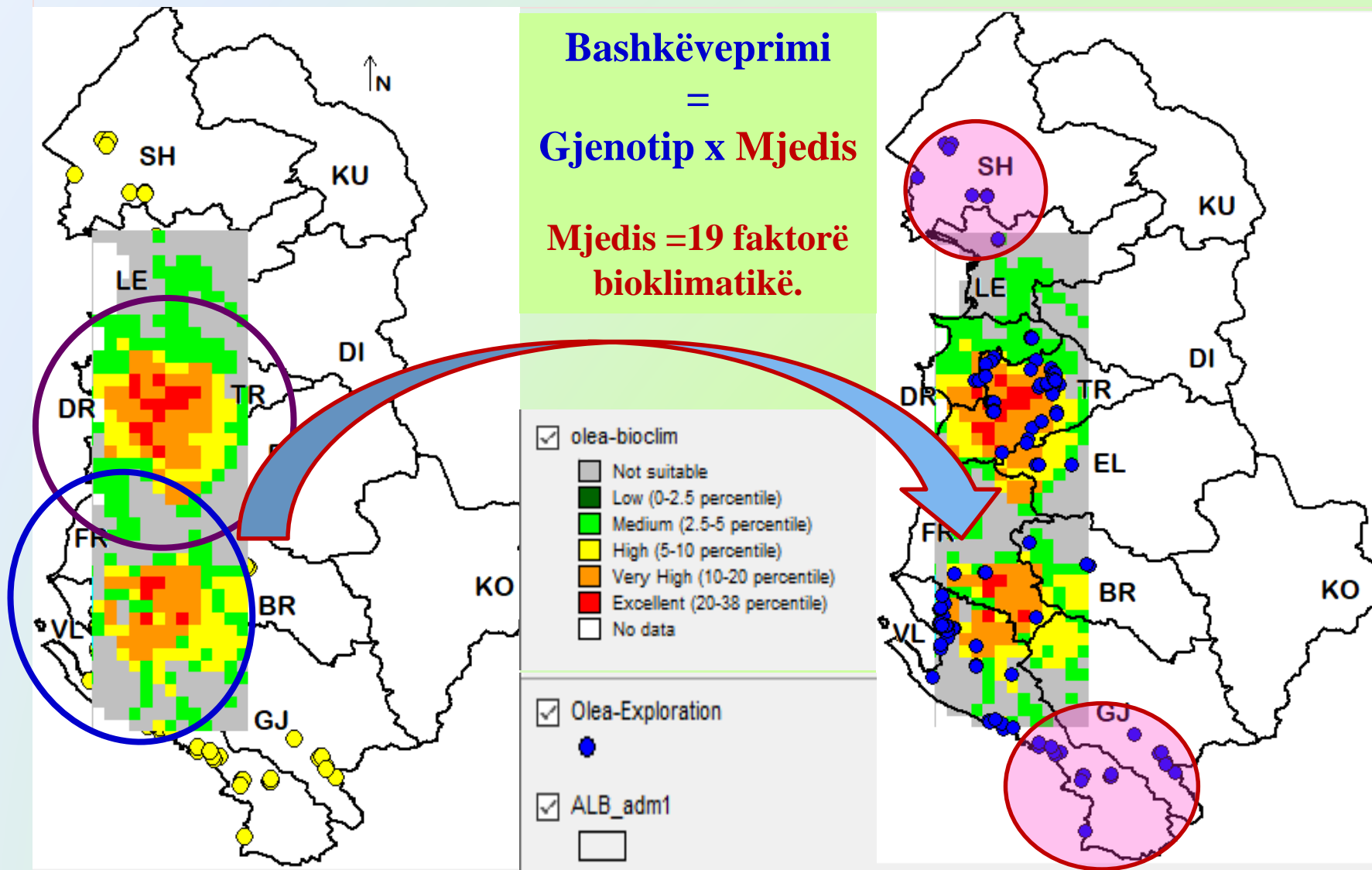
Pjesa perëndimore e vendit,
me temperatura të moderuara,
krahasuar me pjesën tjetër,

= ka diferencuar, ndër shekuj,
dy vatra, mjaft të dallueshme,
të përhapjes së ullirit:

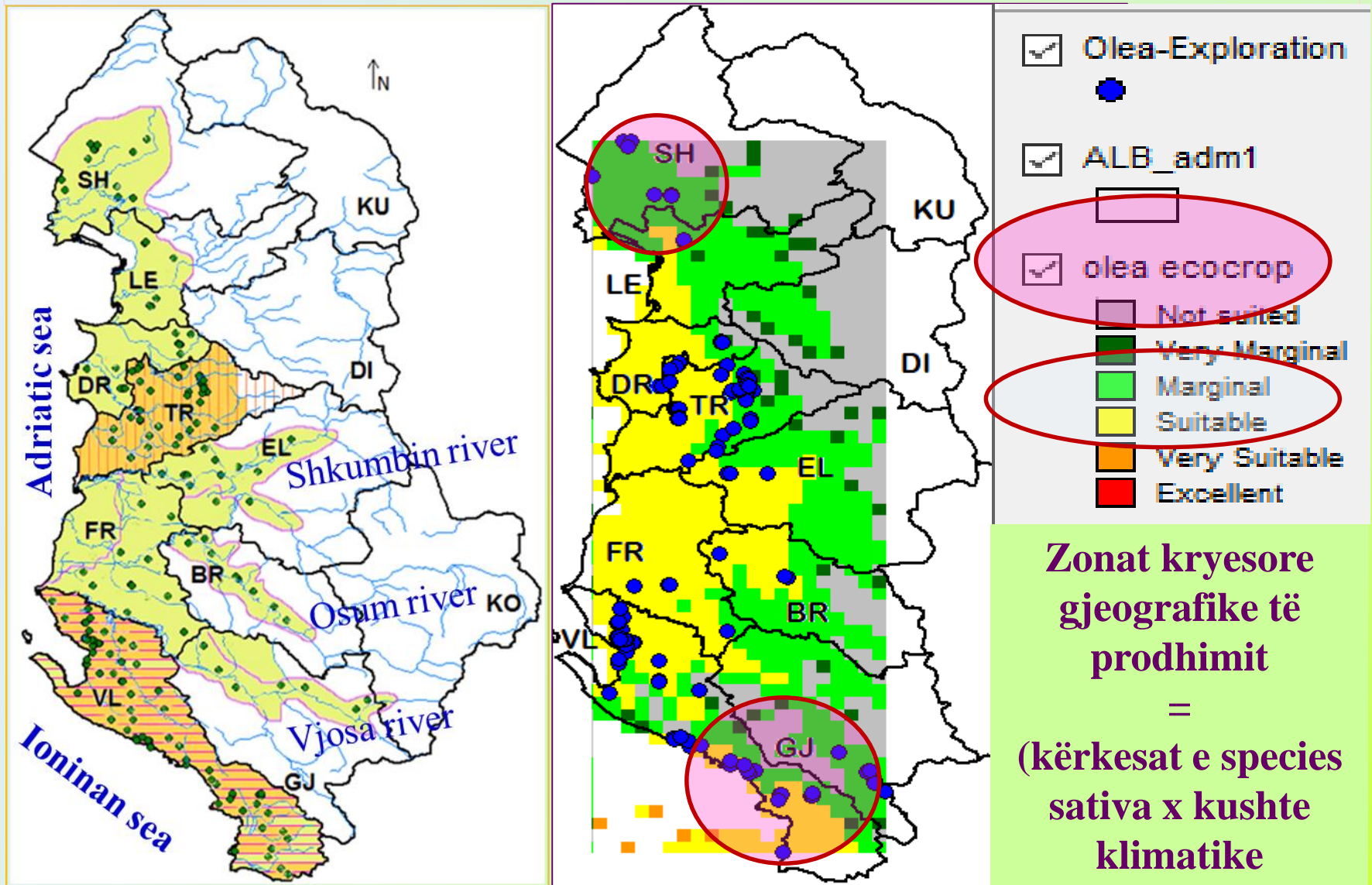
vatra **Jonike**
&
vatra **Adriatike.**



(PËRHAPJA) VATRAT E ULLIRIT NË SHQIPËRI



ZONAT E PRODHIMIT TË ULLIRIT NË SHQIPËRI



DINAMIKA E ULLIRIT NË SHQIPËRI (1912-2017)

Nga **8.1 milion në 1912** numri i ullinjve **u paksua në 1.768 milion në 1946.**

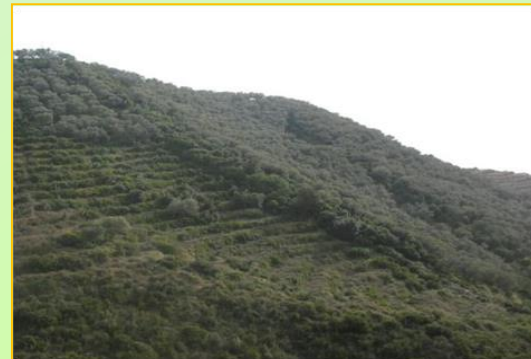
Në zonën e bregdetit u krijuan plantacione ullishtje të madhsive të ndryshme (1955-90).

Privatizimi i tokës (1991-93), = rezultoi me coptim dhe fragmentim të lartë të ullishteve.

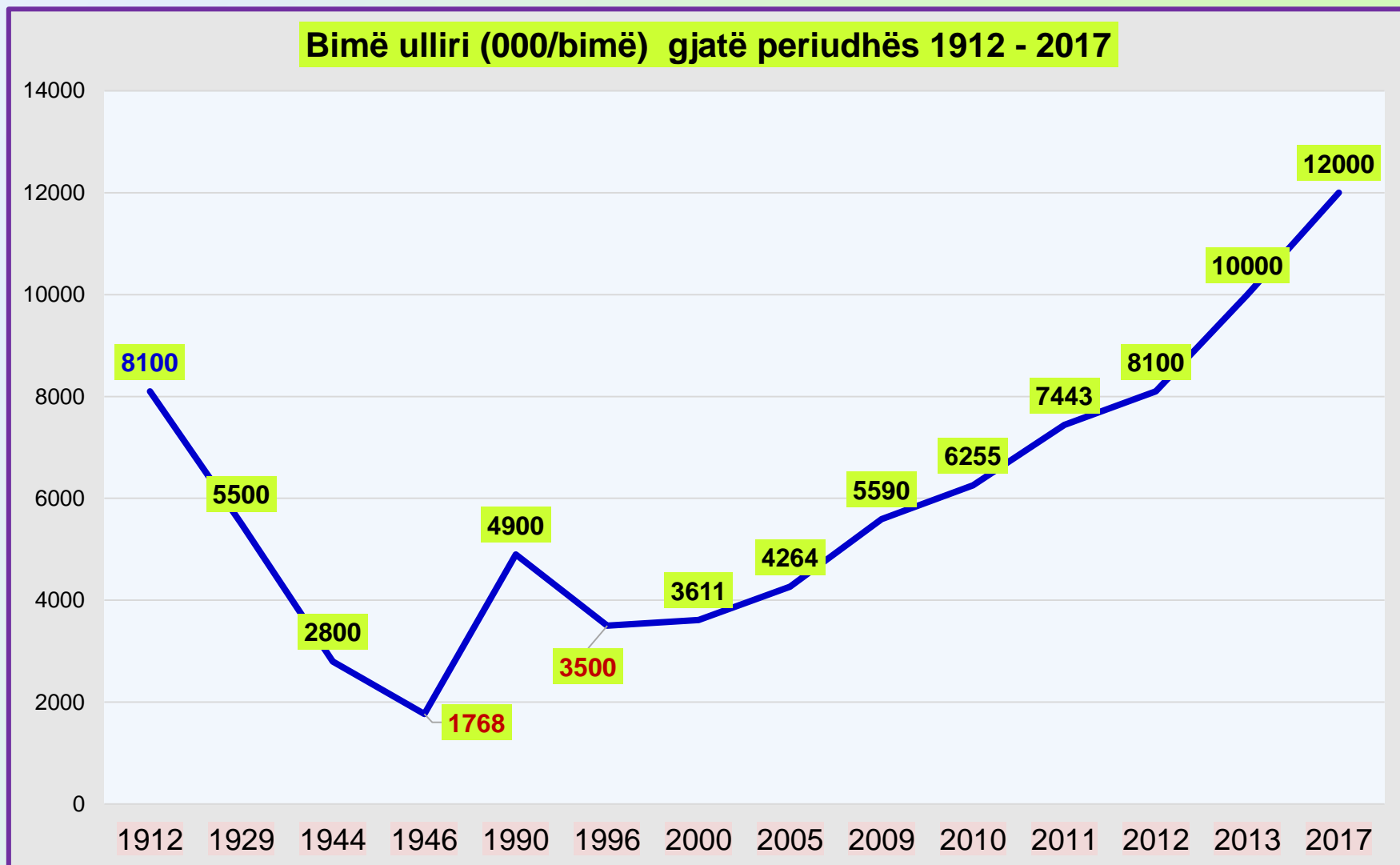
Historikisht i konsideruar bimë e SHENJTë & i mbrojtur = plantacionet e ullirit pësuan shkatërrime masive pas 1990.

Numri i ullinjve **zbriti në afro 3.5 milion në 1996.**

Në periudhën e tranzicionit (1991- 95) **> 1.2 milion bimë ulliri u dëmtuan.**



DINAMIKA E ULLIRIT NË SHQIPËRI (1912-2017)



GJERMOPLAZMA E ULLIRIT SHQIPTAR / VARIETETET

Gjermoplazma e ullirit përfaqësohet nga 3 popullata bazë (formë e egër dhe e domestikuar).

Në Shqipëri janë identifikuar 4 nënspecie:

- *Olea europeae ssp. sativa*
- *Olea europeae ssp. oleaster*
- *Olea europeae ssp. sylvestris*
- *Olea europeae ssp. cuspidata* (ssp. Afrikane = 1 acc. në Jug të Shqipërisë).

- Në vatrën Jonike rriten kryesisht gjenotipet e prejardhur nga popullata e “Kaninjotit”.
- Në vatrën Adriatike rriten kryesisht gjenotipet e prejardhur nga popullata e “I Bardhi i Tiranës”.
- Gjenotipet e prejardhur nga popullatat e egra si: Pulazeqin, i Holli Himarës etj. gjenden në të dy vatrat e mësipërme.

Gjermoplazma e nënspecies sativa

Olea europaeae ssp. *sativa*



ALB_adm1



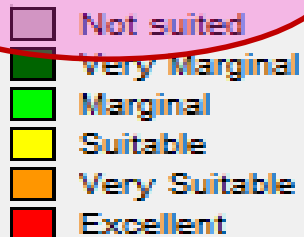
Olea-Exploration



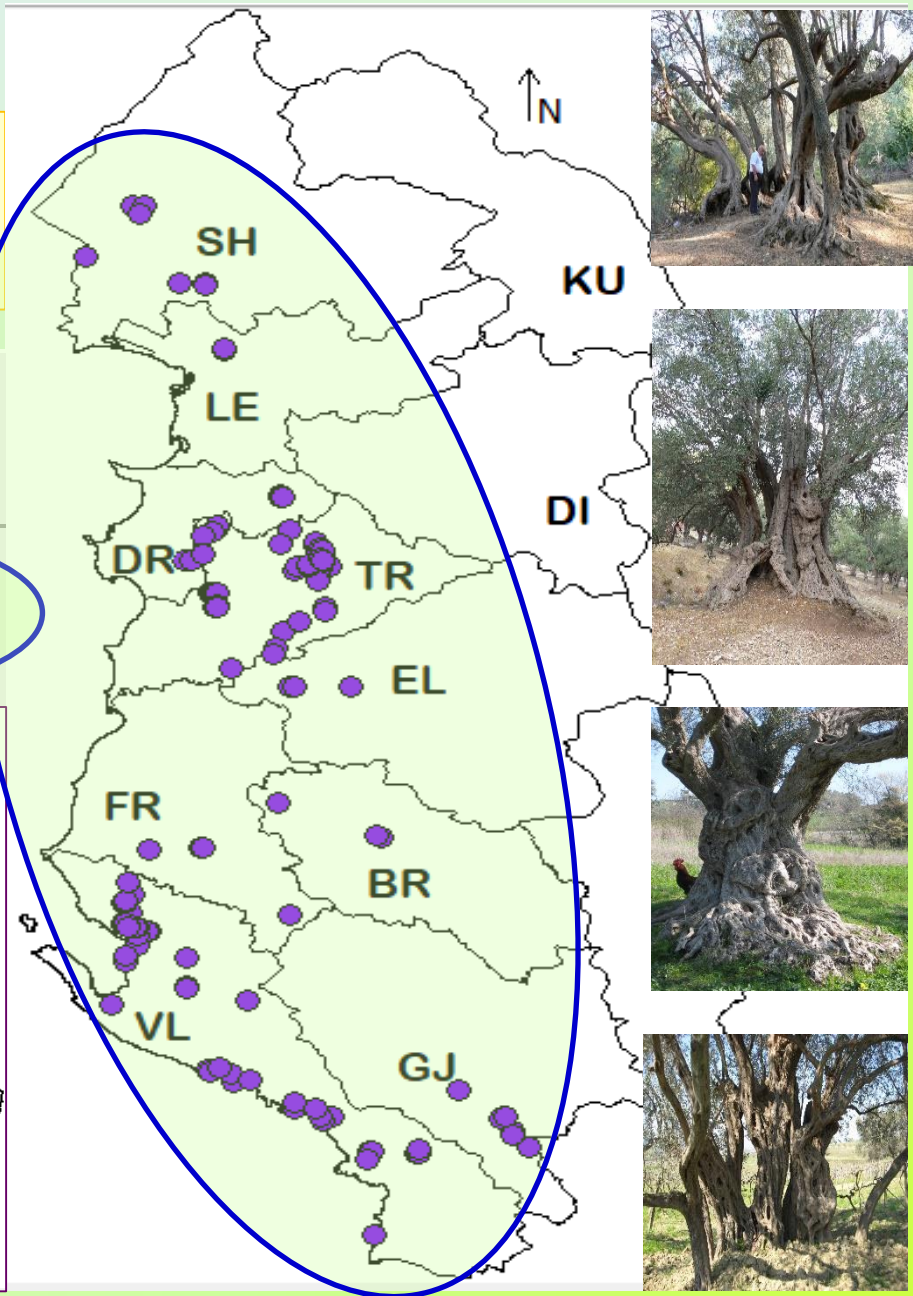
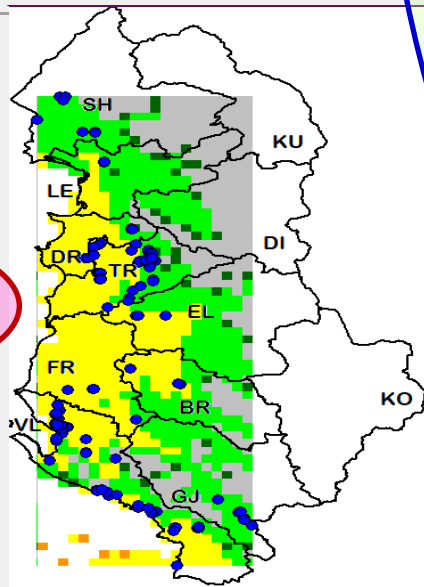
ALB_adm1



olea ecocrop



EKSPLORIM



*Gjermoplazma
e nënspecieve:
oleaster
&
sylvestris*

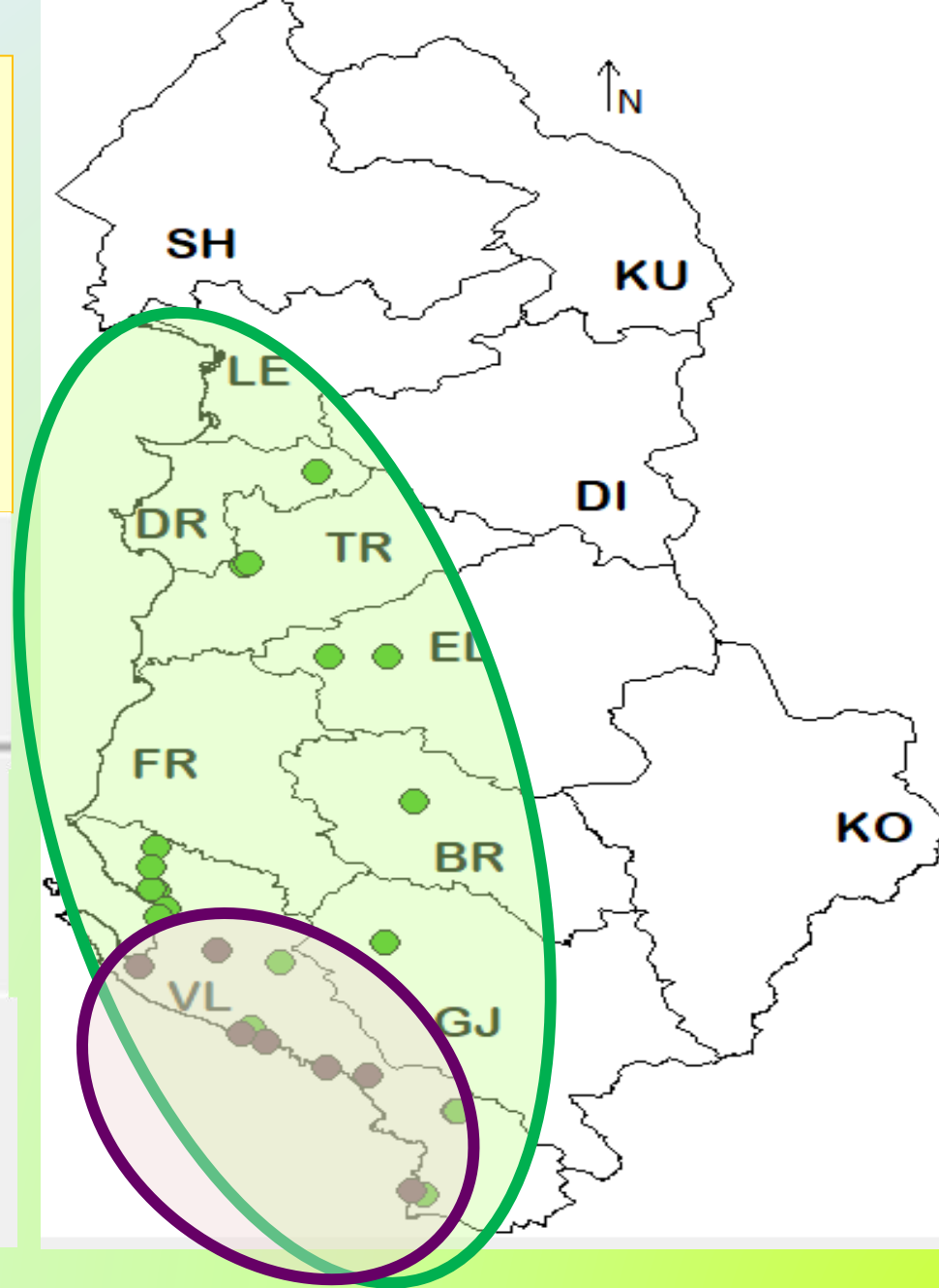
Olea_Oleaster

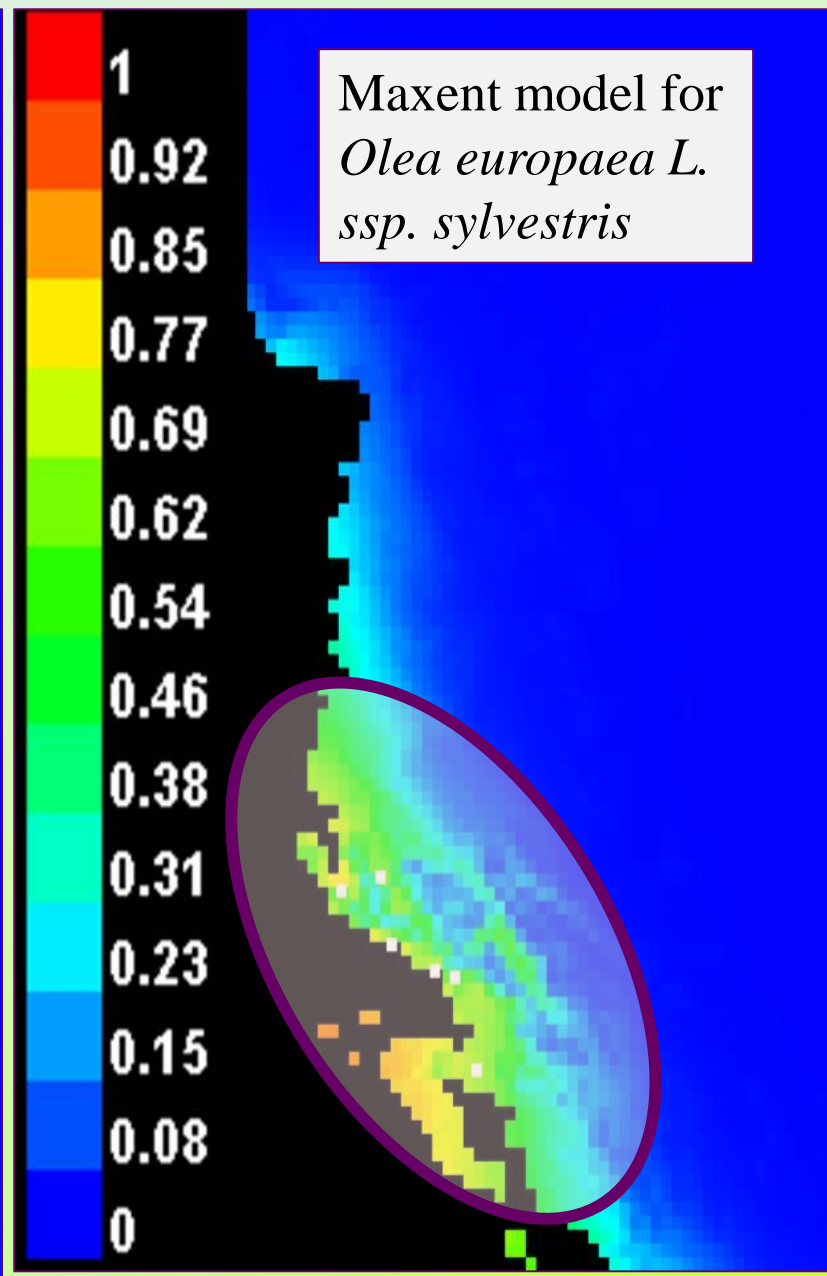
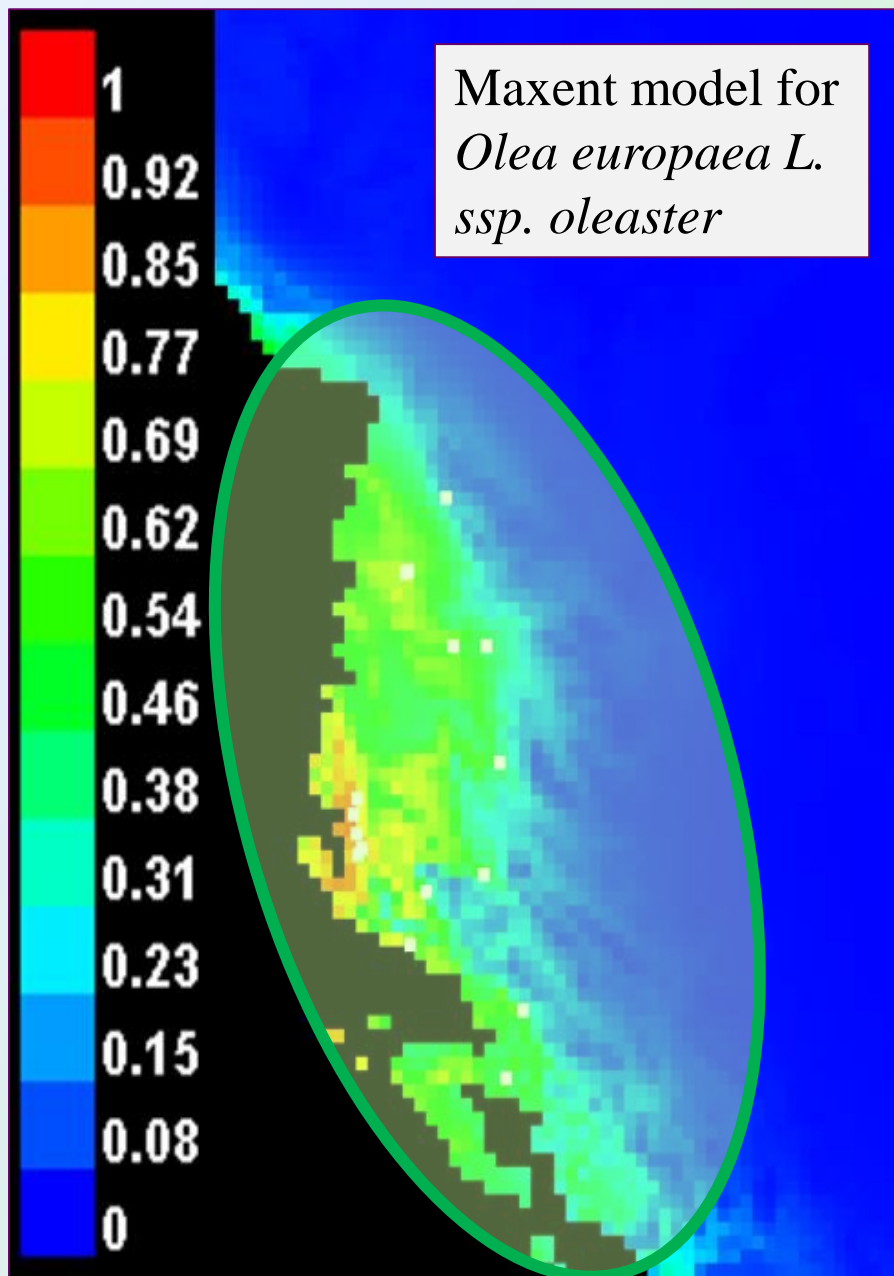


Olea_Sylvestris



ALB_adm1





VARIETETET E ULLIRIT & STRUKTURA VARIETORE

- **Varieteti është një ndër faktorët më të rëndësishëm të prodhimit të ullirit.**
- **Janë identifikuar mbi 60 “varietete” të ullirit që rriten në Shqipëri.**
- **Nga këto 28 varietete mbulojnë afro 82% të sipërfaqes me ullinj, por vetëm 8 varietete (7 autoktone) janë më të kultivuarit:**
 - **Kaninjot (tavolinë + vaj),**
 - **Kokërrmadhi i Beratit dhe Elbasanit (tavolinë),**
 - **Mixan,**
 - **I Bardhi i Tiranës,**
 - **Nisjot,**
 - **I Holli I Himarës &**
 - **Frantoio (var. Italian) (vaj),**
 - **etj.**

VARIETETET E ULLIRIT & STRUKTURA VARIETORE

- Zëvendësimi i ullinjve të vjetër me varietete të rinj,
- Ndërrimi i kultivarëve rustic me ato më prodhues,
= kanë ndryshuar/po e ndryshojnë strukturën e ullinjve.

Kështu varietetet e huaja si:

- ❑ Frantoio, Lecino, Carolea, Pendolino, Nocelara, Messinese, etj. (nga Italia), &
- ❑ Kalkidhikia, Cunatis, Koroneqis, Amigdanolia, Calamon, etj. (nga Greqia), etj.

që janë duke u shtuar me shpejtësi

- ❑ = **po ndryshojnë strukturën varietore të ullinjve në Shqipëri.**

STATUSI I ULLINJVE TË VJETËR NË SHQIPËRI

- **Ullinjtë e vjetër (> 1000 vjeçar)** përfaqësohen nga **individë ose grupe të vegjël individësh** (nga **5 deri 20** bimë ullinj/ha).
- **Ullinj me moshë (>100 ~500 vjeçar)** përfaqësohen nga blloqe ullishtesh me **80–100 bimë/ha**.
- **Ullinj me moshë (~30 -50 vjeçar)** përfaqësohen nga blloqe klasike ullishtesh (120-150 bimë/ha).
- Kohët e fundit disa fermerë po përdorin **sistemin modern të mbjelljes me dendësi të lartë** (270-330 bimë/ha) (si në EU, USA, etj.).

BIMËT E VJETRA TË ULLIRIT NË SHQIPËRI

- **Përlllogariten rreth 1.5-1.7 milion bimë ulliri të vjetra të vlerësuar me moshë 500-3000 vjeçare** (Ismaili 2013; Gixhari et al. 2014).
- **Afro 1 milion përlllogariten në zonat e: Vlorës, Tiranës, Krujës, Beratit, Lezhës.**
- ❑ **Më shumë se 10% e ullinjve vlerësohen si shumë të vjetër (me moshë nga 1000 – 3000 vjeçare)** (Kafazi N. 1972; Ismaili 2013; Gixhari et al. 2014).
- ❑ **Të dhënat e fundit tregojnë se nr. i ullinjve të vjetër 500-3000 vjeçar ka zbritur në rreth 550-600 mijë** (Veshaj et al. 2017).



Udhët e vjetra të ullirit

B. Gixhari, H. Ismaili, 5.06.2018 (UBT, Tirane)

BIMËT E VJETRA TË ULLIRIT NË SHQIPËRI

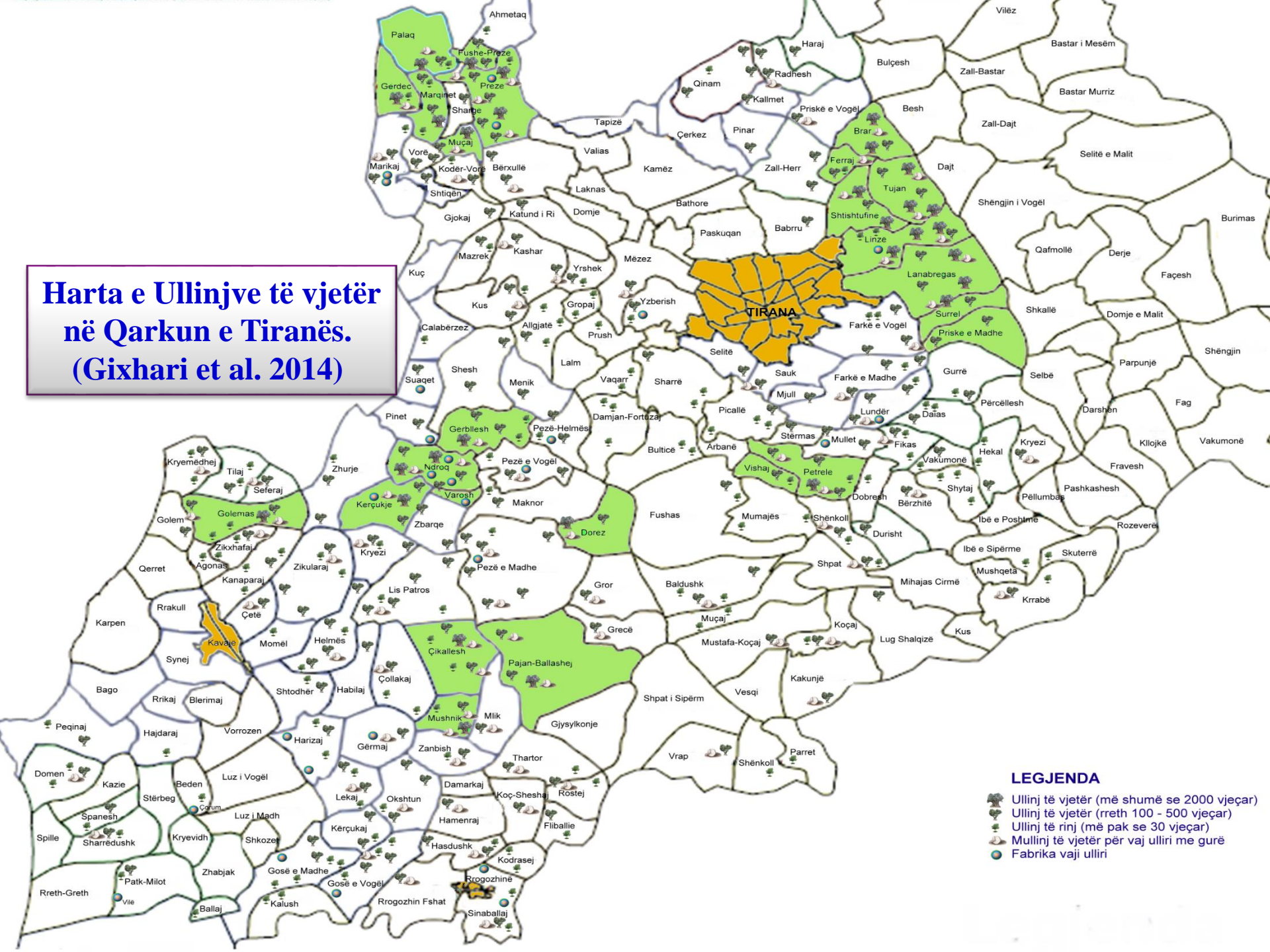
Studimi në kuadër të Projektit “The Adriatic Olive Grove”, ka vlerësuar si ullinj shumë të vjetër (1000 – 3000 vjeçare) përkatësisht 8% për Qarkun Vlorë dhe 13% për Qarkun Tiranë.

DISTRICT / COUNTY	Total area with olives (ha)	Multi-Century old olive trees		Olives trees (50-70 years old)		Planted after 1990 year	
		(ha)	%	(ha)	%	(ha)	%
VLORA	10787	3199	30	6700	62	888	8
SARANDA	2050	427	21	1486	72	136	7
DELVINA	1638	360	22	1200	73	78	5
VLORA COUNTY	14475	3987	28	9386	65	1102	8
TIRANA	2982	1845	62	806	27	330	11
KA VAJA	1521	941	58	333	22	246	16
TIRANA COUNTY	4503	2786	60	1139	25	577	13



Olive Tree ~ 1500 Years old, Varosh-Tirana; Bardhi Tiranës ~ 2000 years old, Dajt, Tirana, Olive tree ~ 3000 years old, Preze, Tirana

Harta e Ullinje të vjetër në Qarkun e Tiranës. (Gixhari et al. 2014)



LEGJENDA

- Ullinj të vjetër (më shumë se 2000 vjeçar)
- Ullinj të vjetër (rreth 100 - 500 vjeçar)
- Ullinj të rinj (më pak se 30 vjeçar)
- Mullinj të vjetër për vaj ulliri me gurë
- Fabrika vaji ulliri

Koleksionimi i pasurisë gjenetike të ullirit (Rezultatet)

Koleksionimi ka mundësuar:

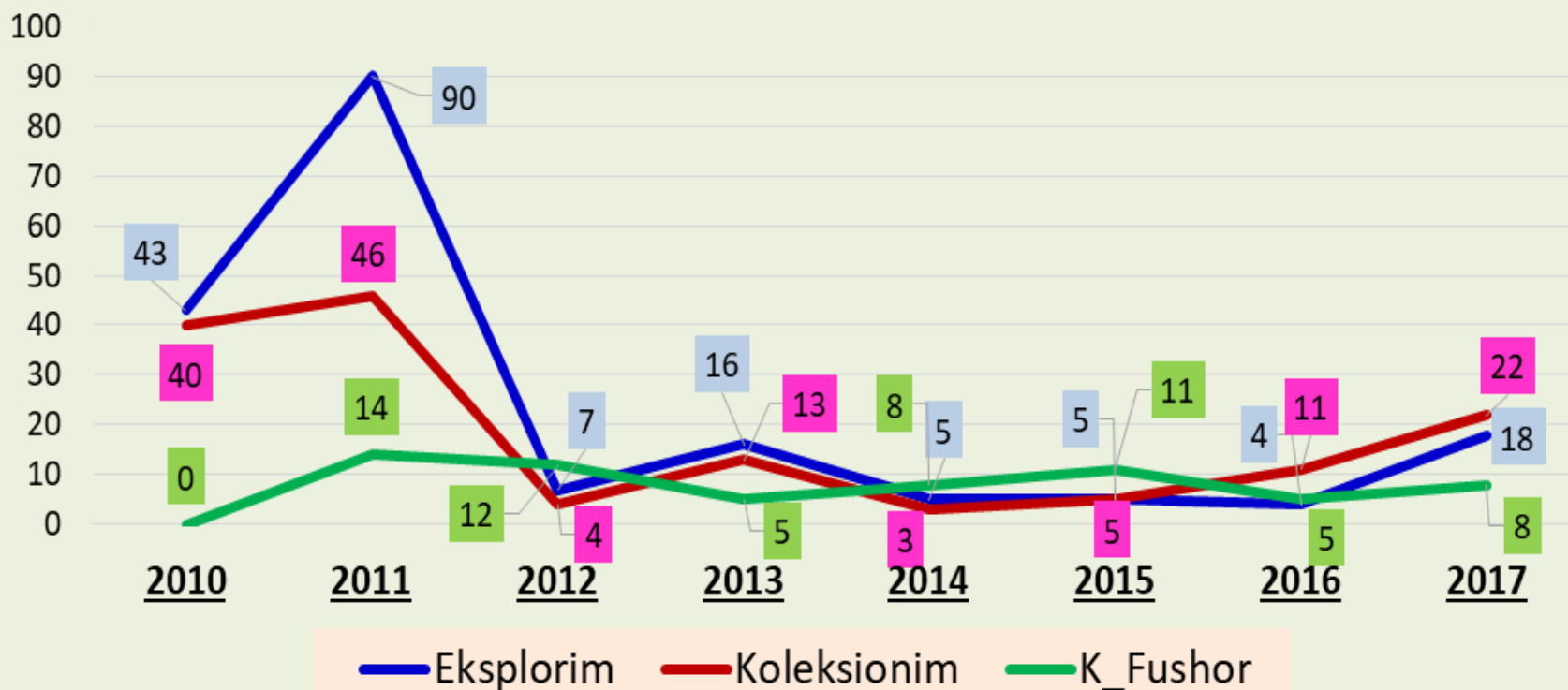
- **Grumbullim** i materialeve vegjetative për ruajtje fushore ex situ.
- Të dhënat e pasaportës për ullinjtë (eksploruar+koleksionuar).
- **Përshkrimet e domosdoshme** të bimëve të zgjedhura (karakterizimi).
- **Krijimin e koleksionit fushor të gjermoplazmës së ullirit (Valias).**
- **Bashkëpunimin IRGJB me QTTB Vlorë** për identifikimin e gjenotipeve të koleksionuar si pjesë e **Inventarit Kombëtar**.
- **Krijimin e databazës ex situ (të Inventarit Kombëtar) të gjenotipeve më të rëndësishëm ose që rrezikohen të ullirit.**

Koleksionimi i gjermoplazmës për ruajtje fushore ex situ

Viti	Eksplorim	Koleksionim	K_Fushor
2010	43	40	0
2011	90	46	14
2012	7	4	12
2013	16	13	5
2014	5	3	8
2015	5	5	11
2016	4	11	5
2017	18	22	8
Gjithsej	188	144	63

Koleksionimi i gjermoplazmës për ruajtje fushore ex situ

Ulliri-Eksplorim-Koleksionim-Kol.-Fushor (2010-2017)



GJERMOPLAZMA E ULLIRIT

- *Eksplorim*
- *Koleksionim*
- *K. Fushor*

Olea-Filed-Collection



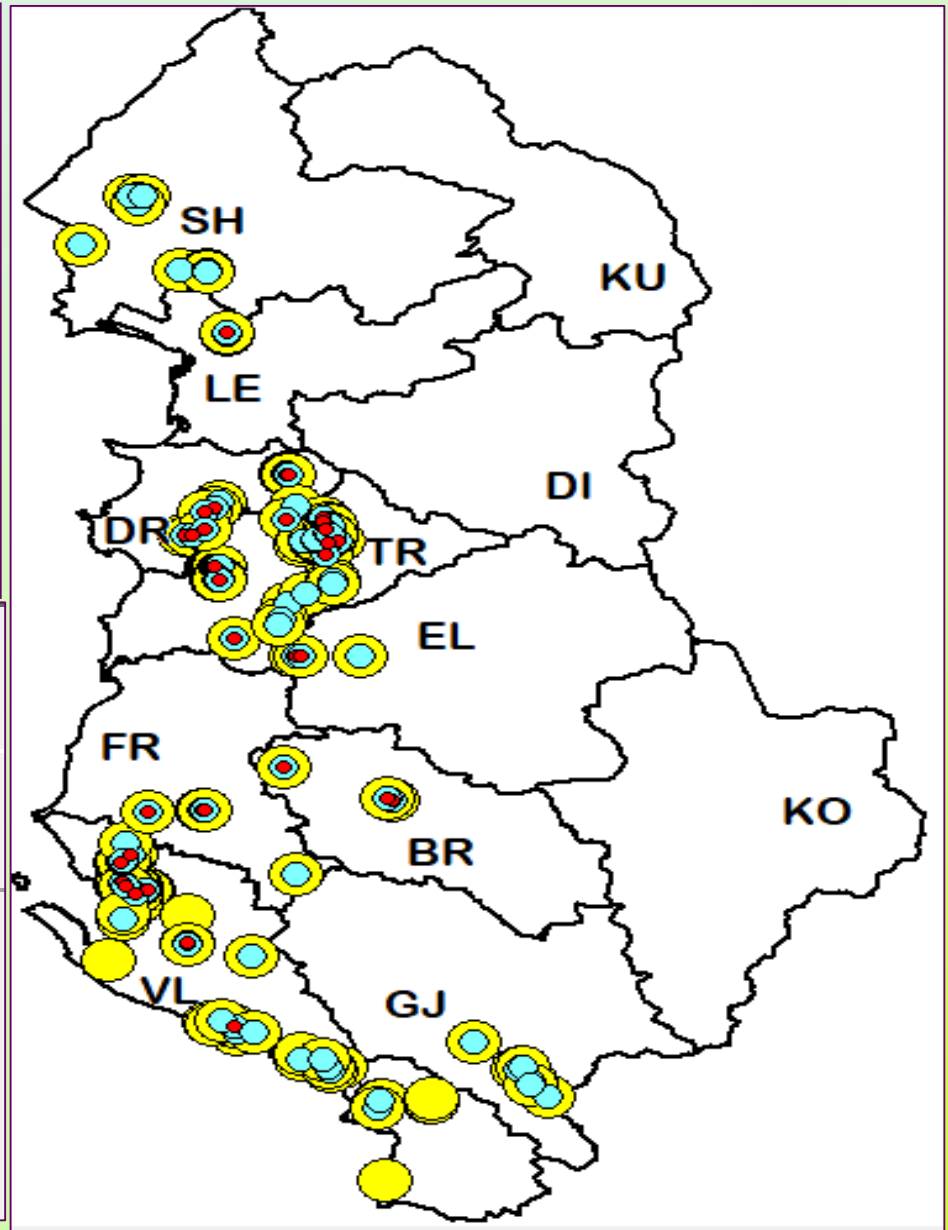
Olea-Collecting



Olea-Exploration



ALB_adm1

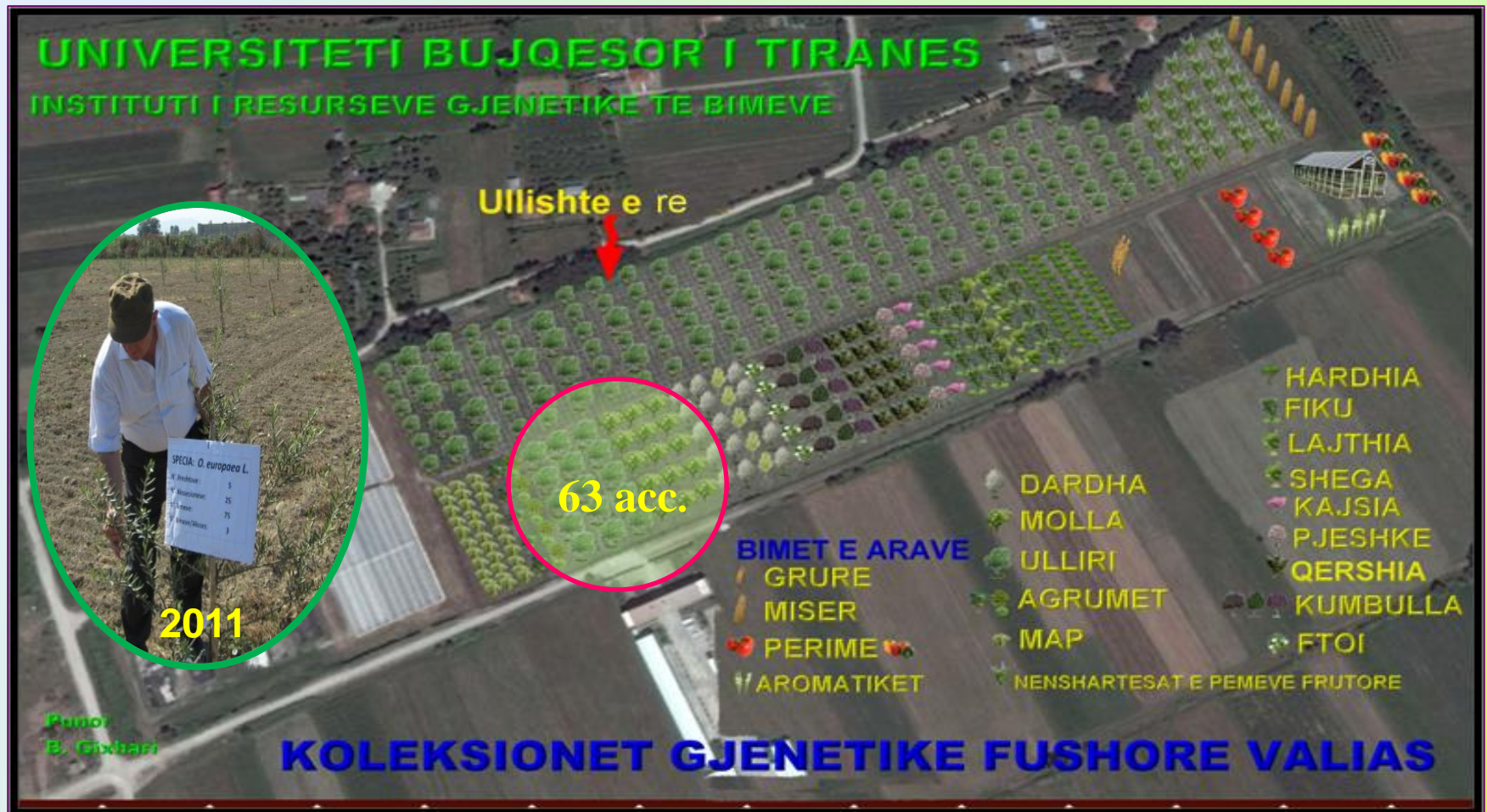


Të dhënat e pasaportës për ullinjtë (eksploruar + koleksionuar).

1	A	B	C	D	E	F	G	H	I	J	K	L	M	N	O	P	Q	R	S	T	U	V	W	X	Y	Z	AA	STC
NICODE	INSTCODE	ACCENUMB	COLLNUMB	COLLCODE	GENUS	SPECIES	SPA	SI	S	CROPNA	ACCENAME	ACQDATE	ORIGC	COLLSITE	LATITUDE	LONGITUDE	ELEVATION	COLLDATE	BR	SAMP	AN	COLL	DONORCO	DONORNU	OT	DUPLSITE	STC	
868	ALB	ALB017	AGB0867	KHP140	ALB006	Zea	mays	L.		maize	Çaragjati	20030108	ALB	Mat	4135--N	01959--E	350	1976----		300		40	ALB006	IMO0339	ALB006	13		
869	ALB	ALB017	AGB0868	KHP141	ALB006	Zea	mays	L.		maize	Qelqor i bardh	20030108	ALB	Permet	4013--N	02021--E	350	1976----		300		40	ALB006	IMO0340	ALB006	13		
870	ALB	ALB017	AGB0869	KHP142	ALB006	Zea	mays	L.		maize	Miser i bardh	20030108	ALB	Permet	4013--N	02021--E	350	1976----		300		40	ALB006	IMO0341	ALB006	13		
871	ALB	ALB017	AGB0870	KHP143	ALB006	Zea	mays	L.		maize	I bardhe i me	20030108	ALB	Tropoje	4224--N	02010--E	600	1976----		300		40	ALB006	IMO0342	ALB006	13		
872	ALB	ALB017	AGB0871	KHP144	ALB006	Zea	mays	L.		maize	Dukaj	20030108	ALB	Permet	4013--N	02021--E	450	1976----		300		40	ALB006	IMO0343	ALB006	13		
873	ALB	ALB017	AGB0872	KHP145	ALB006	Zea	mays	L.		maize	Qeserat	20030108	ALB	Puke	4202--N	01954--E	400	1976----		300		40	ALB006	IMO0344	ALB006	13		
874	ALB	ALB017	AGB0873	KHP146	ALB006	Zea	mays	L.		maize	Filat	20030108	ALB	Korçe	4035--N	02040--E	600	1976----		300		40	ALB006	IMO0345	ALB006	13		
875	ALB	ALB017	AGB0874	KHP147	ALB006	Zea	mays	L.		maize	Fare madh p	20030108	ALB	Diber	4140--N	02027--E	400	1976----		300		40	ALB006	IMO0346	ALB006	13		
876	ALB	ALB017	AGB0875	KHP148	ALB006	Zea	mays	L.		maize	Mashkullore	20030108	ALB	Gjrokaster	4009--N	02010--E	400	1976----		300		40	ALB006	IMO0347	ALB006	13		
877	ALB	ALB017	AGB0876	KHP149	ALB006	Zea	mays	L.		maize	Fara Gurres	20030108	ALB	Shkoder	4215--N	01946--E	500	1976----		300		40	ALB006	IMO0348	ALB006	13		
878	ALB	ALB017	AGB0877	KHP150	ALB006	Zea	mays	L.		maize	Miser Gushtë	20030108	ALB	Puke	4202--N	01954--E	500	1976----		300		40	ALB006	IMO0349	ALB006	13		
879	ALB	ALB017	AGB0878	KHP151	ALB006	Zea	mays	L.		maize	Fara e Lushë	20030108	ALB	Tropoje	4224--N	02010--E	600	1976----		300		40	ALB006	IMO0350	ALB006	13		
880	ALB	ALB017	AGB0879	KHP152	ALB006	Zea	mays	L.		maize	Pa emertim	20030108	ALB	Kolonje	4049--N	01937--E	700	1976----		300		40	ALB006	IMO0351	ALB006	13		
881	ALB	ALB017	AGB0880	KHP153	ALB006	Zea	mays	L.		maize	I mesem	20030108	ALB	Shkoder	4215--N	01946--E	250	1976----		300		40	ALB006	IMO0352	ALB006	13		
882	ALB	ALB017	AGB0881	KHP154	ALB006	Zea	mays	L.		maize	Shkoder	20030108	ALB	Shkoder	4215--N	01946--E	450	1976----		300		40	ALB006	IMO0353	ALB006	13		
883	ALB	ALB017	AGB0882	KHP155	ALB006	Zea	mays	L.		maize	Shkoder	20030108	ALB	Shkoder	4215--N	01946--E	450	1976----		300		40	ALB006	IMO0354	ALB006	13		
884	ALB	ALB017	AGB0883	KHP156	ALB006	Zea	mays	L.		maize	Shkoder	20030108	ALB	Shkoder	4215--N	01946--E	450	1976----		300		40	ALB006	IMO0355	ALB006	13		
885	ALB	ALB017	AGB0884	KHP157	ALB006	Zea	mays	L.		maize	Shkoder	20030108	ALB	Shkoder	4215--N	01946--E	450	1976----		300		40	ALB006	IMO0356	ALB006	13		
886	ALB	ALB017	AGB0885	KHP158	ALB006	Zea	mays	L.		maize	Reç i vedhe	20030108	ALB	Tropoje	4224--N	02010--E	450	1976----		300		40	ALB006	IMO0357	ALB006	13		
887	ALB	ALB017	AGB0886	KHP159	ALB006	Zea	mays	L.		maize	Koleskati	20030108	ALB	Sarande	3952--N	02000--E	100	1976----		300		40	ALB006	IMO0358	ALB006	13		
888	ALB	ALB017	AGB0887	KHP160	ALB006	Zea	mays	L.		maize	Bokel kuqe v	20030108	ALB	Diber	4140--N	02027--E	450	1976----		300		40	ALB006	IMO0359	ALB006	13		
889	ALB	ALB017	AGB0888	KHP161	ALB006	Zea	mays	L.		maize	I mesem	20030108	ALB	Shkoder	4215--N	01946--E	200	1976----		300		40	ALB006	IMO0360	ALB006	13		
890	ALB	ALB017	AGB0889	KHP162	ALB006	Zea	mays	L.		maize	Fara e dyte	20030108	ALB	Peshkopi	4140--N	02027--E	450	1976----		300		40	ALB006	IMO0361	ALB006	13		
891	ALB	ALB017	AGB0890	KHP163	ALB006	Zea	mays	L.		maize	I verdhe i me	20030108	ALB	Tropoje	4224--N	02010--E	550	1976----		300		40	ALB006	IMO0362	ALB006	13		
892	ALB	ALB017	AGB0891	KHP164	ALB006	Zea	mays	L.		maize	Fara e kuqe	20030108	ALB	Tropoje	4224--N	02010--E	500	1976----		300		40	ALB006	IMO0363	ALB006	13		
893	ALB	ALB017	AGB0892	KHP165	ALB006	Zea	mays	L.		maize	16-18 rresht	20030108	ALB	Fier	4044--N	01936--E	100	1976----		300		40	ALB006	IMO0364	ALB006	13		
894	ALB	ALB017	AGB0893	KHP166	ALB006	Zea	mays	L.		maize	Fara e dyte	20030108	ALB	Diber	4140--N	02027--E	450	1976----		300		40	ALB006	IMO0365	ALB006	13		
895	ALB	ALB017	AGB0894	KHP167	ALB006	Zea	mays	L.		maize	Gielash	20030108	ALB	Shkoder	4215--N	01946--E	300	1976----		300		40	ALB006	IMO0366	ALB006	13		

188 acc eksploruar ; 144 koleksionuar

Krijimin e koleksionit fushor të gjermoplazmës së ullirit (Valias)



Udhët e vjetra të ullirit

B. Gixhari, H. Ismaili, 5.06.2018 (UBT, Tirane)

Të dhënat në DATABAZËN e Inventarit Kombëtar

The screenshot displays the Microsoft Access 2007 interface. The main window shows a table named 'INSTITUTES' with the following data:

INSTCODE	ACRONYM	ECPACRONY	FULL_NAME	TYPE	PGR_ACTIVI	MAINTCOLL	STREET_POB	CITY_STATE	ZIP_CODE	PHONE
ALB017	HPGRC		Hokkaido Prefe	GOV	Y	Y	362 Minami Tal	Takikawa, Hokk	073-0013	0125-23-3195
JPN179	NARCH		National Agric	GOV	Y	Y	1 Hitsujigaoka,	Sapporo-shi, H	062-8555	(011)851-9141
MEX038	CINVESTAV		Centro de Inve	AUT	N	N	Apdo. postal 6:	Irapuato, Gto.	36500	(462)51600

Below this, a 'PASSPORT' table is visible with columns: NICODE, INSTCODE, ACCENUMB, GENUS, SPECIES, SPAUTH, SUBTAXA, SUBTAUTHO, ACCENAME, CROPNAME, COLLNUM. It lists three entries for 'Lens angulatus' with different accession numbers (3, 4, 5) and collection numbers (1903, 1925, 1928).

Other tables shown include 'COLLSRC' (with labels like 'Unknown', 'Wild habitat', 'Wild habitat - Forest, woodland', etc.) and 'STORAGE' (with labels like 'Unknown', 'Seed collector').

Inventarit Kombëtar: ex situ

- Gjithsej 92 aksesione (gjenotipe vendi)
- ALB027 = 63 aksesione.
- ALB020 = 29 aksesione.

Informacioni mbi IRGJB

INSTITUTI I RESURSEVE GJENETIKE TË BIMËVE

[HOME](#)[RRETH NESH](#)[MENAXHIMI](#)[DATABAZË](#)[PUBLIKIMET](#)[KONTAKT](#)

HOME

Instituti i Resurseve Gjenetike të Bimëve

Instituti i Resurseve Gjenetike të Bimëve (IRGJB), si njësi kryesore e Universitetit Bujqësor të Tiranës, është institucion kombëtar që koordinon aktivitetet në fushën e ruajtjes dhe menaxhimit të resurseve gjenetike bimore (RGJB). Ai është një institucion relativisht i ri i ngritur mbi ndryshimin Qendrës së Resurseve Gjenetike ku operon dhe Banka Gjenetike Kombëtare.

Qëllimi i përgjithshëm i IRGJB është promovimi i konservimit dhe përdorimit të qëndrueshëm të resurseve gjenetike të bimëve për bujqësinë dhe ushqimin (RGJBBU) në Shqipëri. Për të bërë këtë, Instituti përpiqet të koordinojë të gjitha përpjekjet e përbashkëta për resurset gjenetike të bimëve të ndërmara ndërmjet Universitetit Bujqësor të Tiranës dhe Ministrisë së Bujqësisë dhe Ushqimit.

Informacioni – DATABAZË & Publikime

INSTITUTI I RESURSEVE GJENETIKE TË BIMËVE

[HOME](#)[RRETH NESH](#)[MENAXHIMI](#)[DATABAZË](#)[PUBLIKIMET](#)[KONTAKT](#)

Botime

[Home](#) / [PUBLIKIMET](#) / [Botime](#)

DATABASE

MIRËSEVINI NË FAQEN E BOTIMEVE

Këtu do të gjeni informacione mbi publikime të ndryshme në proceedings, artikuj shkencor, postera dhe prezantime të Kërkesës që lidhen me Resurset Gjenetike të Bimëve.

Databazë

- [Inventari i Bankes Gjenetike_23_April_2018_CLO.](#)
- [Inventari i Bankes Gjenetike_23_April_2018_CLO.](#)
- [2017_ALB_NI_REGJISTRIMI_KOLEKSIONET_ex situ_17_Maj_2017.](#)
- [2017_Documentation of Plant genetic Resources.](#)


Proceedings


- [2017_Gixhari B, et al. GEOGRAPHIC DISTRIBUTION ASSESSMENT OF THE MAIN WHEAT LEAF DISEASES IN ALBANIA \(ICE2017\),342-348.](#)
- [The current state and documentation of plant genetic resources in Albania.](#)

ARTIKUJ SHKENCOR

- [2014_Gixhari et al. Genetic Diversity of Albanian Pea_Czech J. Genet. Plant Breed., 50, \(2\) 177-184.](#)
- [Diversity of albanian plant genetic resources inventory assessed by eurisco passport descriptors.](#)
- [Morphological characterization of pea \(*Pisum sativum* L.\) genotypes stored in Albanian genebank.](#)
- [Combining ability and heterosis for quantitative blue mould \(*P. tabacina* A\) resistance in Oriental Tobacco.](#)

NJOFTIME/ NEWS

»  NJOFTIM INSTITUTI I RESURSEVE GJENETIKE TË BIMËVE ORGANIZON SIMPOZIUMIN “Udhët e vjetra të ullirit” Dt. 05 Qershor 2018. Ora 09.30 Salla: “S. XHIKU (Universiteti Bujqësor i Tiranës).

»  NJOFTIM INSTITUTI I RESURSEVE GJENETIKE TË BIMËVE ORGANIZON SIMPOZIUMIN “Udhët e vjetra të ullirit” Dt. 05 Qershor 2018. Ora 09.30 Salla: “S. XHIKU (Universiteti Bujqësor i Tiranës).

Lidhje kombëtare

- » [Universiteti Bujqësor i Tiranës](#)
- » [Albanian Journal of Agricultural Sciences \(AJAS\)](#)

Udhët e vjetra të ullirit

B. Gixhari, H. Ismaili, 5.06.2018 (UBT, Tirane)

Informacioni - GALERI

INSTITUTI I RESURSEVE GJENETIKE TË BIMËVE

HOME

RRETH NESH

MENAXHIMI

DATABAZË

PUBLIKIMET

KONTAKT



Koleksionet e ullirit 2017/ Olive collections 2017



Për më shumë/ Read more: <https://qendraeresursevegjenetike.wordpress.com>

Udhët e vjetra të ullirit

B. Gixhari, H. Ismaili, 5.06.2018 (UBT, Tirane)

**Numri i ullinjve të vjetër
(2500-3000 vjeçar)
ka zbritur në rreth 550-600 mijë.**

Çfarë po ndodh me ullinjtë e vjetër?

LANDSCAPE DECORATION = DAMAGING ACTIVITY=GENETIC EROSION



Decorative activities are damaging the antique story of the multi-century Olive Trees, and it is a pure Genetic Erosion of Old Olive Trees

OLIVE TREE IN THE LANDSCAPE DECORATION

Erozion

- Gjenetik,
- Mjedisor,
- Trashëgimie,
- Historie, etj.



Madre Tereza Airport (Tirana)

Atë që kemi SOT,

NUK

do ta kemi kurrë më **NESËR**



Decorative objects from Trunk of Olive tree by artist **Muhamet Trepçi**.
Source: National Museum, Tirana, Albania

**Në rrugëtimin e punës mbi gjermoplazmën e
ullirit kemi pasur**

**SUKSESE,
DËSHTIME,
RIFILLIME**

&

KURAJO

për të vazhduar me:

**njohjen, ruajtjen, dokumentimin dhe
ndërgjegjësimin mbi këtë**

PASURI SHEKULLORE TË TRASHËGUAR

but



**Failure is not fatal, Success
is not final: it is the courage
to continue that counts.**

Winston Churchill

References

- **Belul Gixhari**, Bari Hodaj, Aljula Gjeloši, Hajri Ismaili. Olive in the story and art in Albania. International Conference “The Adriatic Olive Grove: Risk Prevention, Sustainability, Learning”, 19-20 June, 2014, Corfu, Greece, 297-314.
- **Gixhari Belul** “Albanian National Inventory Status” In Weise S, Oppermann M. 2017. Report of the EURISCO Training Workshop 2017. National Focal Points Regional Training Workshop for Central Europe, 12–14 September 2017, Gatersleben, Germany. European Cooperative Programme for Plant Genetic Resources, Rome, Italy. P1, and available online: <http://www.ecpgr.cgiar.org/working-groups/documentation-information/eurisco-national-focal-points-training-workshop-2017/>. DOI: 10.13140/RG.2.2.17004.67209.
- **Belul Gixhari**, Hekuran Vrapı. GEOGRAPHIC DISTRIBUTION OF PLANT GENETIC RESOURCES DIVERSITY IN TIRANA REGION. Proceedings book, International Conference of Ecosystems (ICE2016), Tirana, Albania, Vol. II, 488-493.
- **Belul GIXHARI, Sonia DIAS, Bari HODAJ, Hairi ISMAILI, Hekuran VRAPI**. GEO-INFORMATION ANALYSIS OF FRUIT TREES SPECIES IN ALBANIA. Agriculture & Forestry, Vol. 60. Issue 1: 63-74, 2014, Podgorica.
- **Belul Gixhari; Hairi Ismaili; Hekuran Vrapı; Fetah Elezi; Sonia Dias; Halit Sulovari**. Geographic distribution and diversity of fruit tree species in Albania. *International Journal of Ecosystems and Ecology Sciences (IJEES)*, 2012, Vol. 2 (4), 355-360.
- **Gixhari B., Ismaili H., Lashi F., Ibraliu A., Dias S. (2013)**. Diversity of Albanian plant genetic resources inventory assessed by Eurisco passport descriptors. *Albanian j. agric. sci.* 2013;12 (4): 741-746 Agricultural University of Tirana (Open Access).
- **Belul Gixhari**, Hekuran Vrapı, Adriatik akalli, Harallamb Pae. DIVERSITY OF LOCAL LANDRACES COLLECTED DURING 2009-2010 PERIOD AND THEIR REPRESENTATIVENESS IN ABANIAN GENE BANK. *International Journal of Ecosystems and Ecology Sciences (IJEES)* Vol. 6 (4): 551-558 (2016).

References

- **H. ISMAILI, B. GIXHAR, E. DODONA, V. VORPSI.** Study of some biological indicators in different systems of vegetation management of olive. *Journal of Environmental Protection and Ecology* 16, No 2, 643–651 (2015). Biology. <http://www.jepe-journal.info/>. (IF. 0.734). ISSN: 1311-5065, *Balkan Environmental Association (B.EN.A.)*.
- **Hairi ISMAILI, Belul GIXHARI, Hajdar KUÇI.** OLIVE MULTIPLICATION IN DIFFERENT PHASES OF MERISTEMATIC DEVELOPMENT. IV International Symposium „Agrosym 2013“, Proceeding Book, 184-190 (10.7251/AGSY1303184I).
- **H. Ismaili, C. Cantini, B. Gixhari, G. Ianni, I. Lloshi.** Exploration and Selection of the Wild Olive Genotypes. *International Journal of Ecosystems (ICE-2012)*, 45-51, Proceeding Book (ISBN 978-9928-4068-2-8), Tirana Agricultural University.
- **H. Ismaili B. Gixhari A. Dervishi.** Vleresimi dhe ruajtja e germoplazmes shqiptare te ullirit, Ruajtja dhe perdorimi i qendrueshem faktor kye per zhvillimin rural/ Biodiversity Conservation and Sustainable use for Rural Development. Tirane, 29 Shtator 2011, 86-91. *Proceeding book* (ISBN 978-9928-4070-9-2).
- **HAIRI ISMAILI, BELUL GIXHARI, BENARD RUCI.** Assessment of the olive territory through bio-morphological and geographical analysis. *Albanian j. agric. sci.* 2013;12 (4): 715-719. *Agricultural University of Tirana (Open Access)* (ISSN: 2218-2020).
- **Hairi ISMAILI, Belul GIXHARI, Resmi OSMANI.** THE DIVERSITY OF GENETIC RESOURCES IN THE ALBANIAN OLIVE. *Agriculture & Forestry*, Vol. 59. Issue 3: 35-46, 2013, Podgorica. (ISSN Printed: 0554-5579, On line: 1800-9492) (UDC (UDK) 633.852. 73(496.5)).
- **Hairi Ismaili, Belul Gixhari.** Polymorphism of Some Olive Clones in Albania. **PARIPEX - INDIAN JOURNAL OF RESEARCH**, Volume: 2 | Issue: 12 | Dec 2013, 1-3 (ISSN - 2250-1991). **Journal DOI: 10.15373/22501991.** (IF 1.6714). INDIAN SOCIETY FOR HEALTH AND ADVANCED RESEARCH.

FALEMINDERIT